

ДИФТЕРИЯ

СИМПТОМЫ

- Наиболее характерный симптом – серо-белые пленочные налёты на нёбе, миндалинах, задней стенке глотки.
- Боль при глотании
- Повышение температуры
- Увеличение миндалин или лимфоузлов
- Отёчность шеи
- Специфический запах изо рта



ОСЛОЖНЕНИЯ

- Инфекционно-токсический шок
- Поражение нервных окончаний
- Параличи, преимущественно нёба, голосовых связок, дыхательных путей, шеи
- Почечная недостаточность
- Сердечная недостаточность
- Летальный исход



Лечение

Антитоксическая противодифтерийная сыворотка + приём антибиотиков

ПРОФИЛАКТИКА

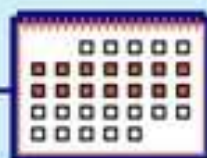
- Прививка АКДС, АДС, АДС-М
- Детям в 2, 4, 6 месяцев, затем в 18 месяцев, в 6 и в 16 лет
- Взрослым – каждые 10 лет

Корь: симптомы и профилактика

Является одной из самых заразных болезней, известных на сегодня

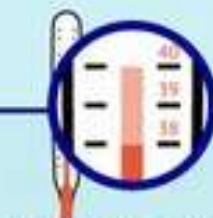
СИМПТОМЫ КОРИ

От 7 до 14 дней длится инкубационный период, т.е. время от заражения до появления первых симптомов



Если человек, ранее корью не болевший и не привитый, будет контактировать с больным корью, вероятность заболеть практически 100%

Важно помнить, что болезнь начинается не с появления сыпи, а с симптомов простуды:



- 1 Температура 38–40°C
- 2 Резкая слабость
- 3 Отсутствие аппетита
- 4 Сухой кашель
- 5 Насморк
- 6 Позже появляется конъюнктивит

Корью чаще болеют дети

Через 2-4 дня:

На слизистой оболочке щек (напротив коренных зубов) возникают мелкие беловатые высыпания



На 6-8-й день:

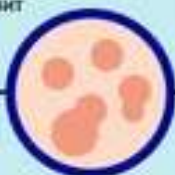
Максимальное высыпание, температура может подниматься до

40,5°C



На 3-5-й день:

Кожа покрывается сыпью в виде ярких пятен, которые могут сливаться между собой. Сначала сыпь появляется за ушами и на лбу, затем быстро распространяется ниже на лицо, шею, тело и конечности



Надежным и эффективным методом профилактики кори является вакцинация

ПРИЧИНЫ ЗАБОЛЕВАНИЯ



Путь передачи инфекции – воздушно-капельный



Источник инфекции – больной корью, который заразен для окружающих с последних двух дней инкубационного периода до 4-го дня высыпаний

С 5-го дня высыпаний больной считается незаразным

ЧТО ДОЛЖНЫ СДЕЛАТЬ ВЫ



При малейшем подозрении на корь следует незамедлительно обратиться к врачу

Не занимайтесь самолечением: при первых признаках заболевания обратитесь к врачу!

ЧТО СДЕЛАЕТ ВРАЧ



Лечение неосложненной кори: постельный режим, обильное питье, жаропонижающие, средства от насморка и боли в горле, отхаркивающие препараты, витамины



В случае развития осложнений кори дальнейшее лечение проводят в стационаре

ОСЛОЖНЕНИЯ

Осложнения развиваются чаще у детей в возрасте до пяти лет или у взрослых старше 20 лет. Наиболее распространенными являются воспаление среднего уха (отит), слепота, бронхопневмония, воспаление шейных лимфоузлов, ларингит, энцефалит

- ❑ до появления противокоревой прививки болезнь уносила более 2 млн жизней в год
- ❑ восприимчивость людей к вирусу кори крайне высока
- ❑ заболевание корью страшно своими ОСЛОЖНЕНИЯМИ

Осторожно, корь!

- СИМПТОМЫ:**
- лихорадка
 - слабость
 - недомогание
 - распространенная по телу сыпь
 - поражение дыхательных путей и глаз

Самый эффективный способ профилактики -

прививка
Она необходима:

детям от 12
до 18
месяцев

-взрослым, не делавшим
прививку в детстве;
-взрослым с низким
количеством антител к кори
в крови (можно измерить,
сдав анализ)

Осложнения при кори:

- ❑ тяжелое воспаление легких (пневмония)
- ❑ серьезные заболевания нервной системы (менингит, энцефалит)
- ❑ воспаление среднего уха (отит, евстахиит)
- ❑ поражение гортани (ларингит)
- ❑ хронические заболевания кишечника

Осложнения способны привести к смерти и инвалидизации!

ЕСТЬ ВАКЦИНА! ДИФТЕРИЯ

Дифтерия -
инфекционное
заболевание
с летальностью до

10%

даже в случае
правильного лечения

Осложнения:
асфиксия вследствие
закрытия просвета
дыхательных путей
отеком
и пленками,
миокардит,
полинейропатия,
паралич, почечная
недостаточность



Эпидемия дифтерии
среди непривитого
населения России
привела к смерти

>4000

человек в 90-е годы
XX века

Симптомы:
повышение
температуры,
сухой кашель,
охриплость голоса,
боли в горле,
образование
пленчатых налётов на
миндалинах и нёбе



Необходима
ревакцинация против
дифтерии взрослых
каждые

10

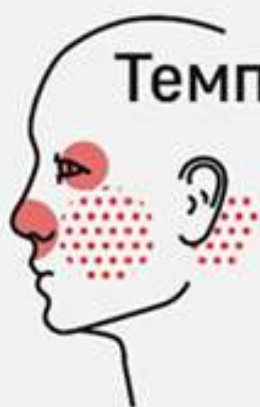
лет



Вакцинация - самая
эффективная мера
профилактики
дифтерии;
проводится
трехкратно детям в 3,
4,5 и 6 месяцев с
ревакцинациями в
18, 6-7 и 14 лет

Внимание: корь

Источник кори:
больной человек.



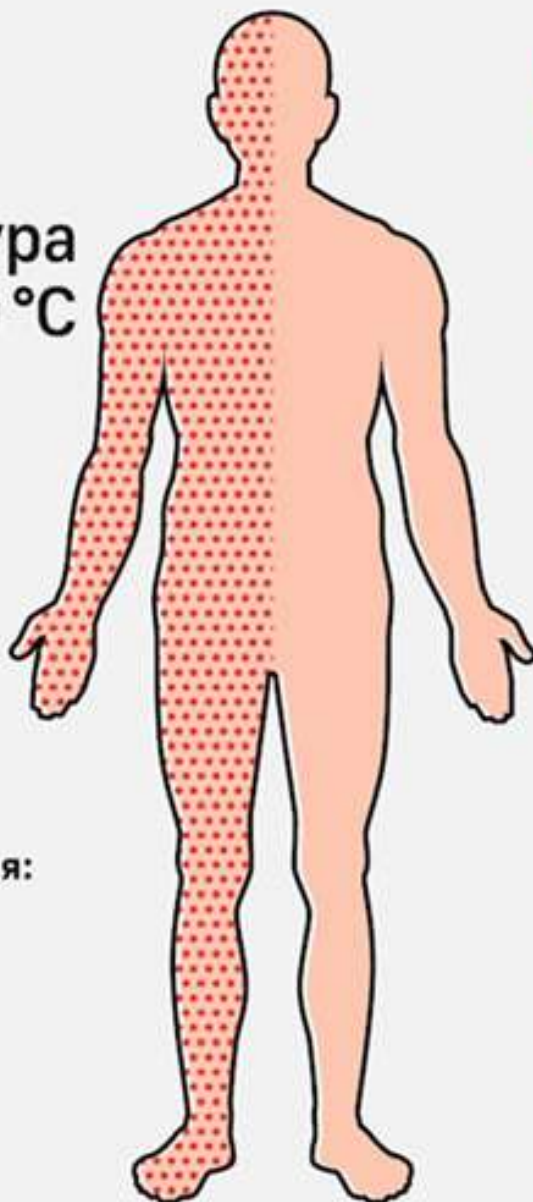
**Температура
до 40 °С**

Клиническая картина:

- насморк;
- конъюнктивит;
- сыпь.

Возможные осложнения:

- отит;
- гайморит;
- поражение роговицы глаз;
- энцефалит;
- пневмония.



Иммунизация — основная защита от кори!

Дети: вакцинация в один год, ревакцинация в шесть лет.

Ранее не привитые и не болевшие корью взрослые (18–55 лет): две прививки с интервалом не менее трех месяцев. Устойчивый иммунитет формируется после двукратного введения вакцины.

При первых признаках заболевания у себя или ближайшего окружения немедленно обратитесь в медучреждение.



РОЗОВЫЕ
ГЛАЗА



КАШЕЛЬ



СОНЛИВОСТЬ



СЫПЬ НА
КОЖЕ



НАСМОРК



ПОТЕРЯ
АППЕТИТА



ЛИХОРАДКА



ПЯТНА
ВО РТУ



КОРЬ

ПРЕДОТВРАЩЕНИЕ



ВАКЦИНАЦИЯ



ГЛУХОТА



СЛЕПОТА



ПНЕВМОНИЯ



СМЕРТЬ

ДИФТЕРИЯ

Пути заражения:



- Воздушно-капельный



- Контактно-бытовой

Симптомы:

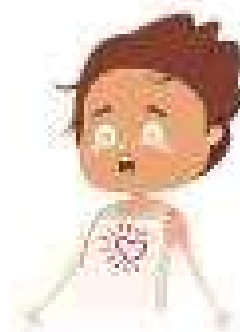


- Повышенная температура
- Общая слабость
- Боль в горле



- Затрудненное дыхание
- Отек и характерные пленки на слизистой
- Отек шеи

Осложнения:



- Тяжелые поражения сердца и почек
- Поражение нервной системы (параличи, парезы)



- Инфекционно-токсический шок
- Летальный исход

Чтобы избежать заражения:

1. Пройти обследование, чтобы определить иммунитет к дифтерии
2. Делать прививки детям, согласно календарю прививок, и прививаться каждые 10 лет.

